

TAV.5
Progetto: Planimetria piano terra
Pavimentazioni

OGGETTO: Progetto di adeguamento alle norme di igiene e sicurezza ed abbattimento delle barriere architettoniche nella scuola elementare capoluogo. Opere di completamento

COMMITTENTE: Comune di Pantelleria

Pantelleria, 05/08/2013

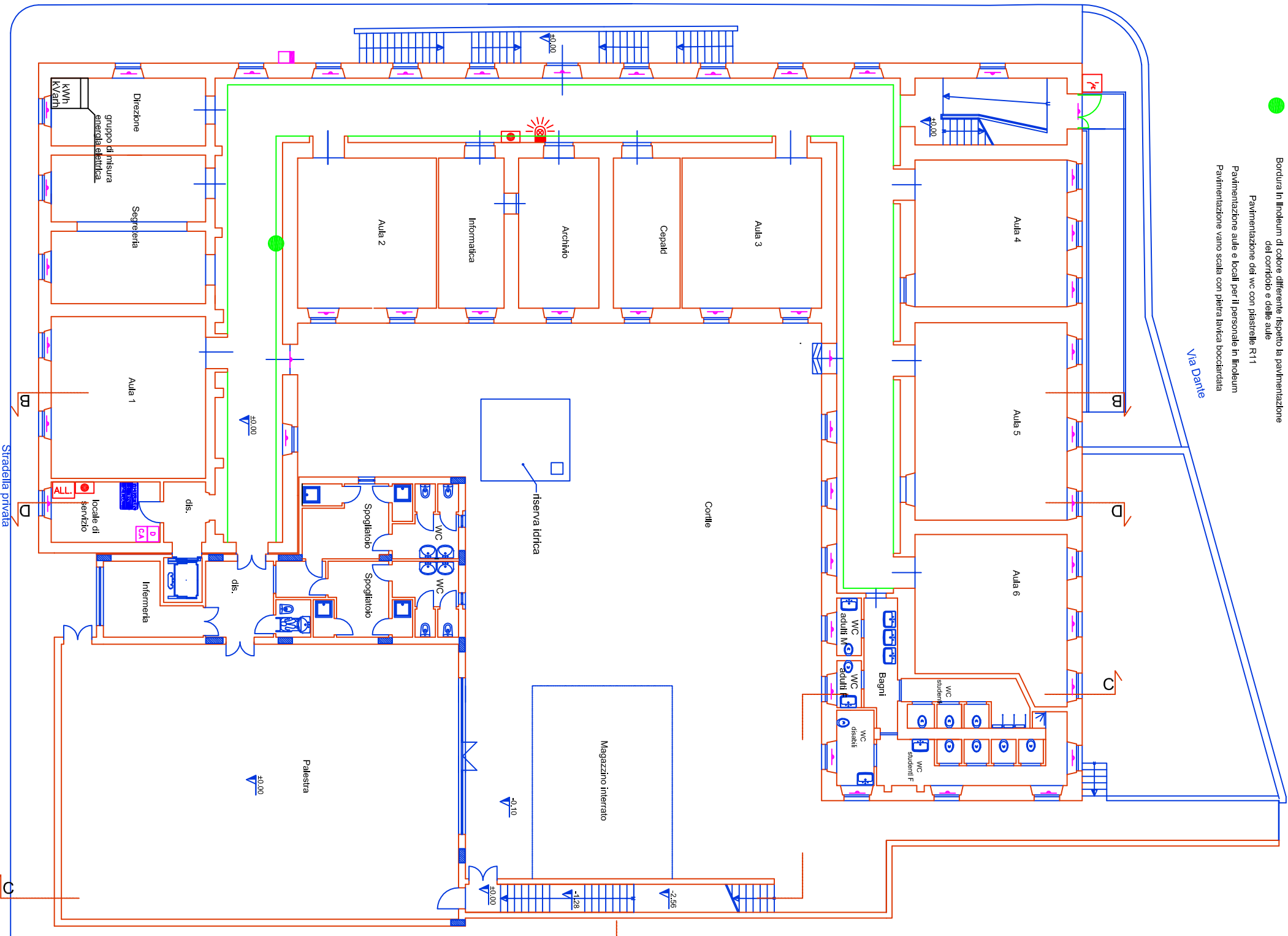
IL TECNICO
Arch. Domenico Orobello

IL R.U.P.
Geom. Salvatore Gambino

- Bordura in linoleum di colore differente rispetto la pavimentazione del corridoio e delle aule
- Pavimentazione dei wc con piastrelle R11
- Pavimentazione aule e locali per il personale in linoleum
- Pavimentazione vano scala con pietra lavica buccardata

Via Dante

Corso Umberto I



Stradella privata

Schema dei locali da pavimentare con linoleum

